

Administratívna budova

**WESTBROEK s.r.o.**

Višňová 16, Bratislava I



Adresa:

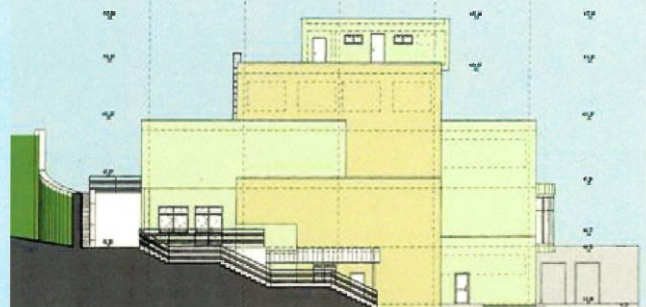
Višňová 16  
831 03 Bratislava  
Slovenská republika

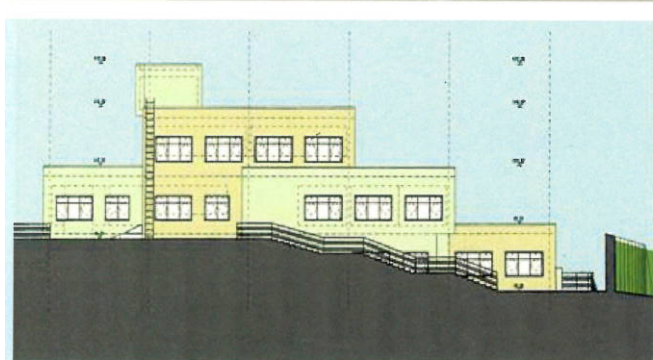
Kat. územie: Vinohrady  
Č. parcely : 5930/5  
Zastavaná plocha : 631 m<sup>2</sup>  
Úžitková plocha : 1486 m<sup>2</sup>  
Obostavaný priestor : 631 m<sup>3</sup>  
Parkovacie miesta : 14

Táto päťpodlažná budova leží v stupňovitom teréne, v zastavenej oblasti Višňovej ulice v Bratislave – mestskej časti Kramáre, cca 4-5km od centra mesta. Hlavný vstup do objektu je situovaný z južnej strany na prízemí, kde je k dispozícii 14 od magistrátu dlhodobo prenajatých parkovacích miest. Vedľajšie vstupy sú zo západu na 1. poschodí a z východu na 2. poschodí. Toto dispozičné členenie budovy umožňuje jej prevádzkové rozdelenie na viacero samostatných prevádzkových častí. Objekt je pripojený na všetky inžinierske siete (voda, kanál, nn, plyn, telefón) a prešiel celkovou rekonštrukciou v roku 1998/99. Terasovitá päťpodlažná budova je odstupňovaná plochými strechami.

Na 4. poschodí sa nachádza bezobslužná plynová kotolňa. Vertikálna komunikácia v budove je zaistená mimo schodiska aj výťahom (fa.Schindler, s nosnosťou 320 kg). V objekte sú osadené plastové okná s izolačným dvojsklom. Kancelárie na južnej strane sú čiastočne klimatizované. Fasáda je zateplená tepelnoizolačným systémom (BEK-60mm). Podhľady v administratívnej časti sú sádkartónové (systém Termatex). Na každom podlaží sú okrem kancelárii k dispozícii sklady i sociálne zariadenia (viď.prílohy).

Priestory budovy sú do 09/2009 v prenájme.







### Info o predaji:

**De Bondt Trenčín, s.r.o.**

Pod Juhom 6477

911 01 Trenčín

Slovensko

Tel.: +421-32-74 800 11

Fax.: +421-32-74 800 12

[info@debondt.sk](mailto:info@debondt.sk)

[www.debondt.sk](http://www.debondt.sk)

+

**Galladio Capital Management B.V.**

Wagenaarweg 7

2597 LL 's-Gravenhage

Holandsko

Tel.: +31-(0)70-3065608

Fax.: +31-(0)70-3558273

[vanmil@galladio.nl](mailto:vanmil@galladio.nl)

Administratívna budova WESTBROEK s.r.o.  
VIŠŇOVÁ 16, BRATISLAVA I



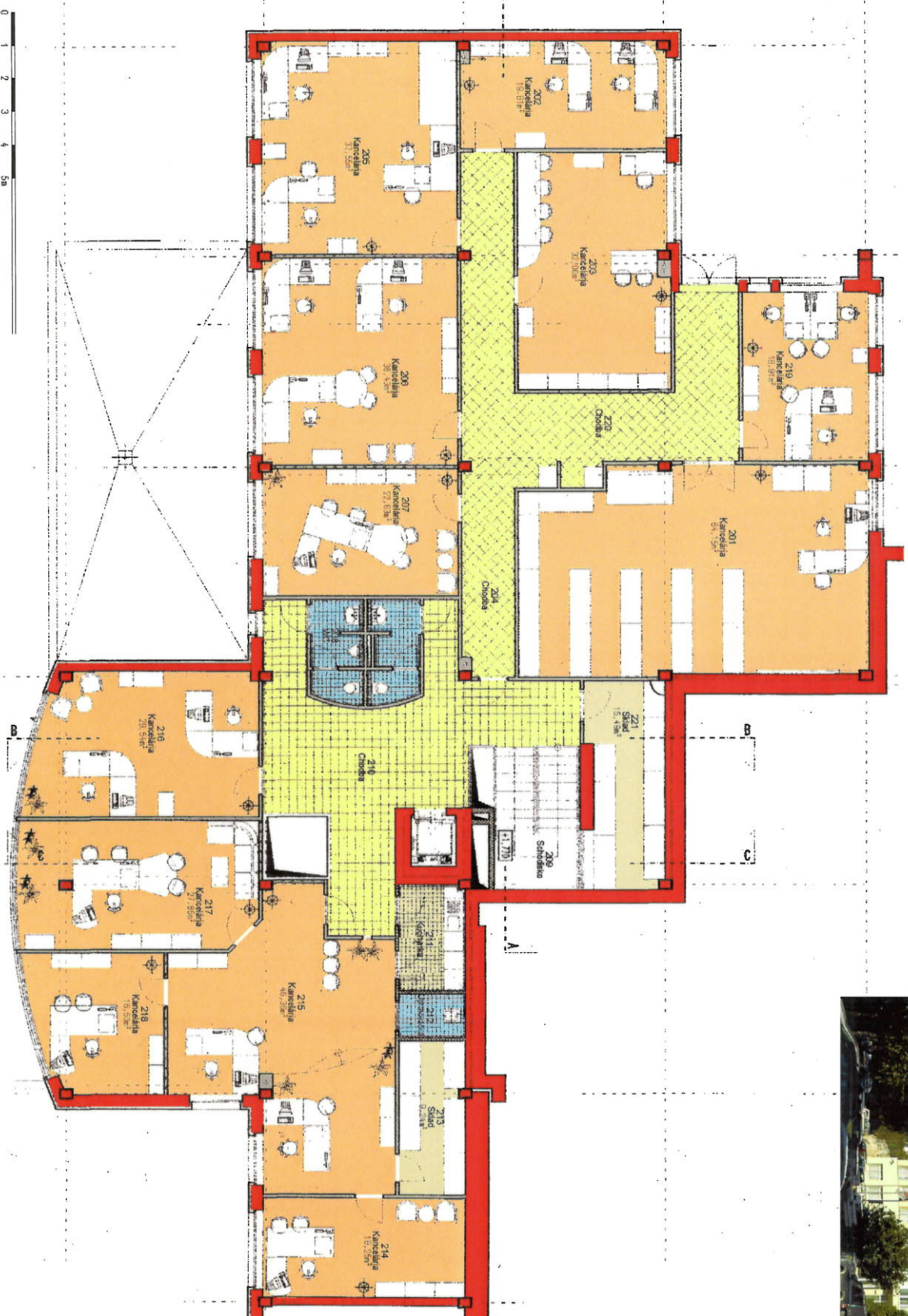
# Administratívna budova WESTBROEK s.r.o.

VIŠŇOVÁ 16, BRATISLAVA I



## PRÍZEMIE

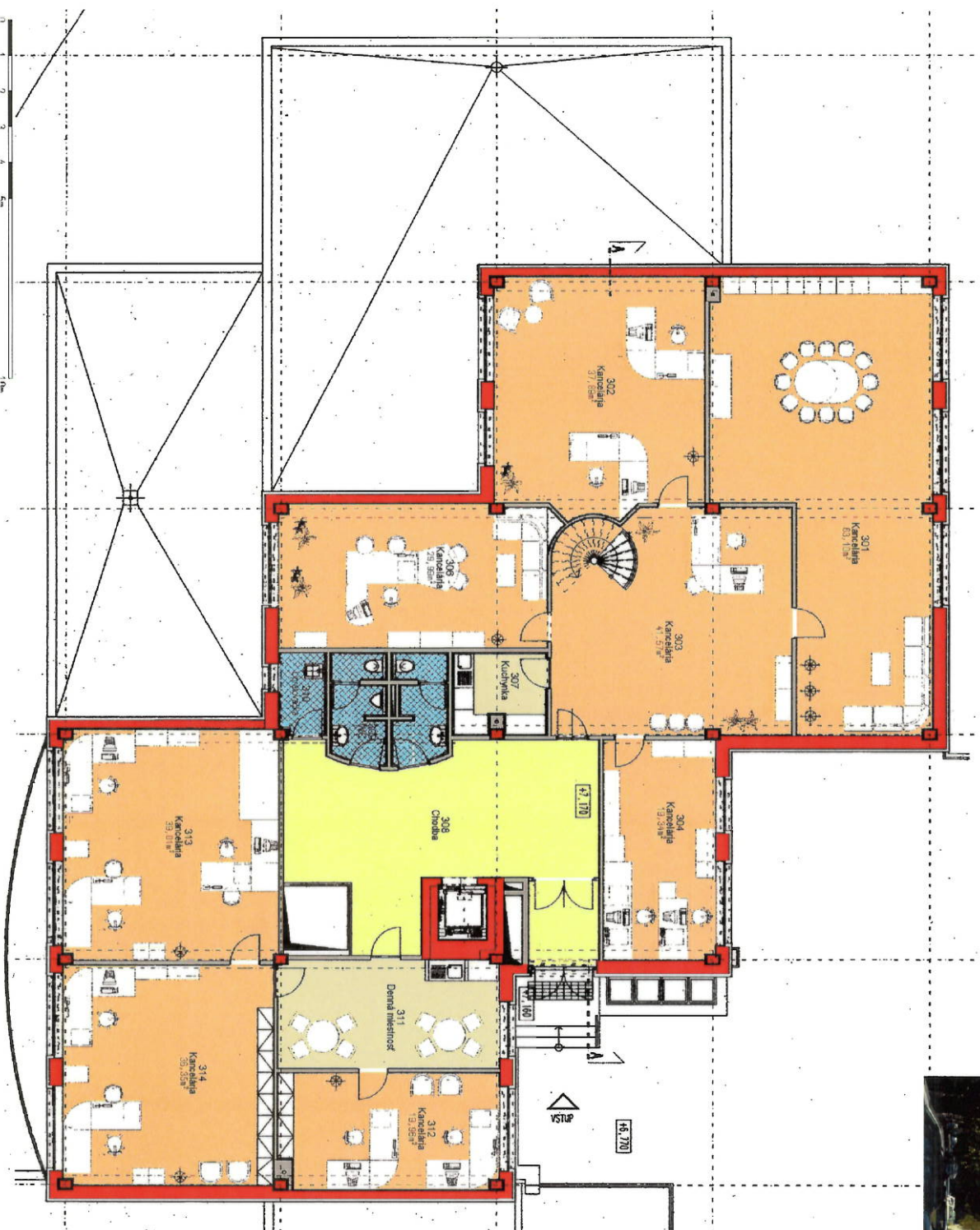
Kancelárie	: 205,68m <sup>2</sup>
Sklady, technológia, vybavenie	: 104,78m <sup>2</sup>
Komunikácie	: 110,48m <sup>2</sup>
Sociálne zariadenia	: 18,72m <sup>2</sup>
Spolu	<b>439,66m<sup>2</sup></b>



## I. POSCHODIE

Kancelárie	: 330,67m <sup>2</sup>
Sklady, technológia, vybavenie	: 82,51 m <sup>2</sup>
Komunikácie	: 90,47m <sup>2</sup>
Sociálne zariadenia	: 9,55m <sup>2</sup>

Spolu 513,20m<sup>2</sup>



## II. POSCHODIE

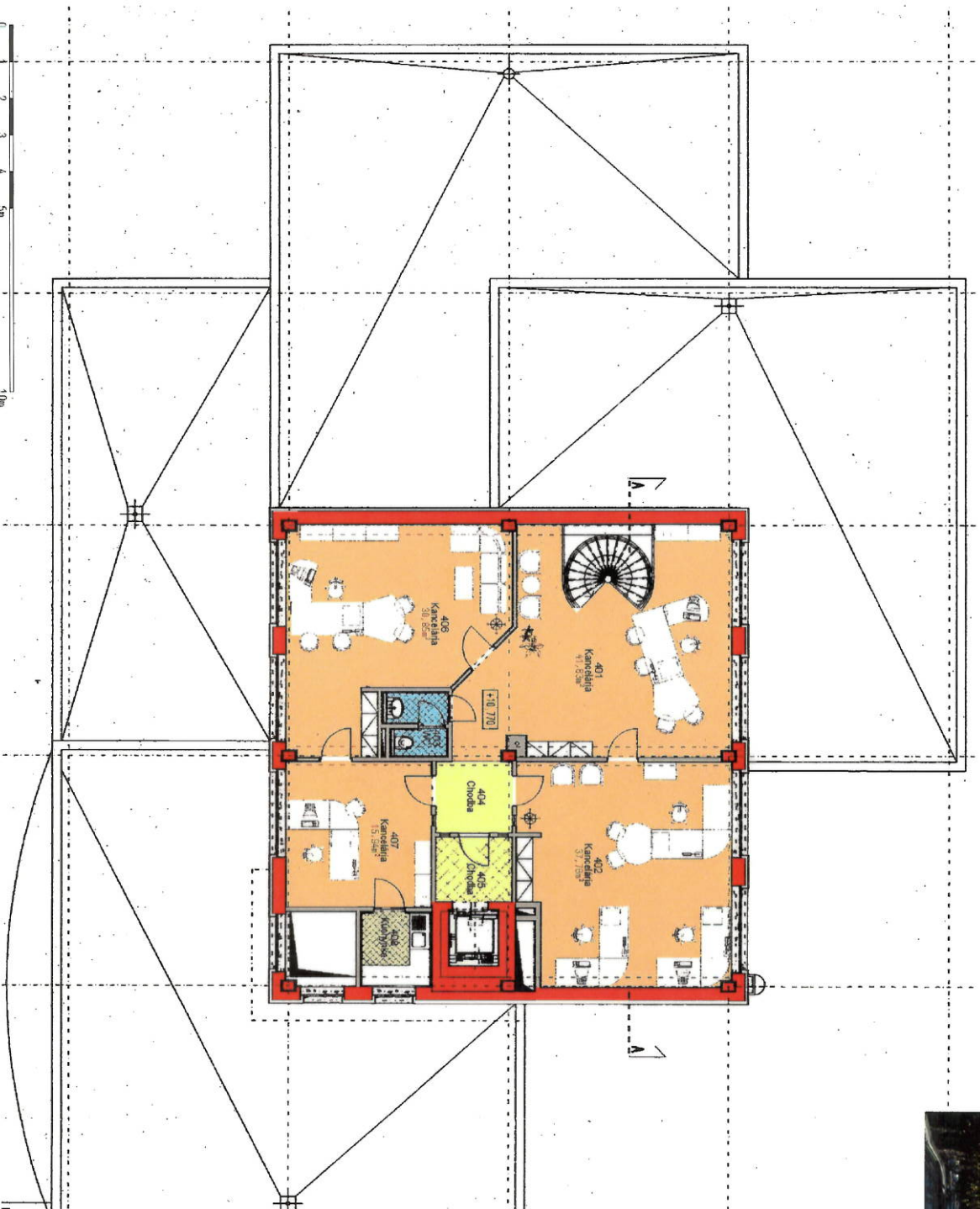
Kancelárie : 305,99m<sup>2</sup>  
Sklady, technológia, vybavenie : 9,19m<sup>2</sup>

Komunikácie : 40,87m<sup>2</sup>

Sociálne zariadenia : 9,38m<sup>2</sup>

Spolu : 365,43m<sup>2</sup>





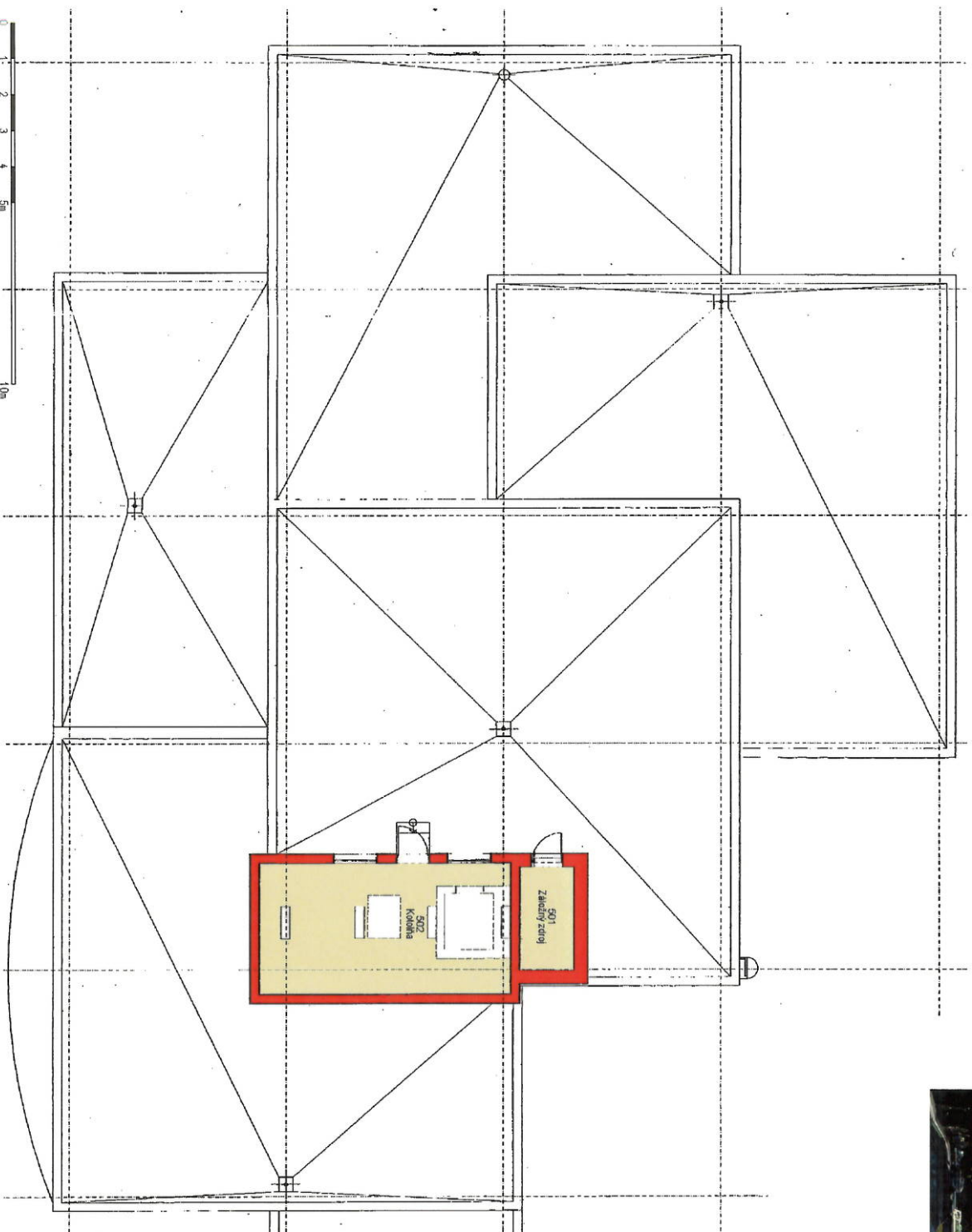
### III. POSCHODIE

Kancelárie	: 123,40m <sup>2</sup>
Sklady, technológia, vybavenie	: 4,07m <sup>2</sup>
Komunikácie	: 7,87m <sup>2</sup>
Sociálne zariadenia	: 2,99m <sup>2</sup>

Spolu 141,33m<sup>2</sup>

Administratívna budova WESTBROEK s.r.o.

VIŠŇOVÁ 16, BRATISLAVA I



#### IV. POSCHODIE

Skлады, technológia, : 29,68m<sup>2</sup>  
vybavenie

Spolu

29,68m<sup>2</sup>

# Administratívna budova WESTBROEK s.r.o.

VIŠŇOVÁ 16, BRATISLAVA I

